

Bitte
frankieren
oder im
Museum
abgeben

Förderkreis Stadtmuseum Kaiserslautern e.V.
Steinstraße 48

67657 Kaiserslautern

Der Förderkreis Kultur braucht Freunde

Der Förderkreis Stadtmuseum Kaiserslautern e.V. unterstützt die Museumsarbeit bereits seit über 40 Jahren in allen ihren Facetten. Die Aufgaben Sammeln, Bewahren, Vermitteln und Forschen stehen im Mittelpunkt der Fördertätigkeiten, um als Museum stets attraktiv sein zu können. Ein historisches Stadtmuseum hat großen Anteil an der kulturellen Identitätsstiftung eines Gemeinwesens.

Ohne die Besinnung auf das Werden einer Kommune bleibt die Gegenwart beliebig und die Zukunft blass. Die Begeisterung für die kulturhistorische Arbeit muss auch der nächsten Generation vermittelt werden.

Neue Förder-Generation gesucht

Der Förderkreis mit seinen derzeit 150 Mitgliedern sucht tatkräftige Unterstützerinnen und Unterstützer für die kulturhistorische Museumsarbeit. Dazu beschreitet der Förderkreis vielfältige neue Wege in der Zielgruppenansprache und Fördertätigkeit. Eine Facebook-Seite bedient die medialen Kanäle der jüngeren Generation. Regelmäßige Veranstaltungstipps und Hintergrundinformationen berichten aus der alltäglichen Museumsarbeit.

Regelmäßig schreibt der Förderkreis einen Geschichtswettbewerb unter dem Motto „Grabe, wo Du stehst!“ aus. Dieser Wettbewerb ist ein historischer Forschungswettbewerb für junge Menschen in der Region. Er will bei Kindern und Jugendlichen das Interesse für die eigene Geschichte, für die Geschichte der Stadt und Region wecken, in der sie leben. Attraktive Preise für Einzelpersonen und Schulklassen laden zum Mitmachen ein.

Mit seinem spannenden Blick auf die Stadtgeschichte, auf Kunst und Kultur, erweitert das Stadtmuseum Kaiserslautern den Bildungshorizont entscheidend. Der Förderkreis unterstützt das Museum vor allem auch in der digitalen Präsentation und didaktischen Aufarbeitung der Stadtgeschichte, um die modernen Seh- und Lerngewohnheiten der nachwachsenden Generation aufzugreifen. Übrigens: Mit der Vorlage des Mitgliedsausweises können die Mitglieder des Förderkreises auch die Sonderausstellungen des Museums kostenlos besuchen. Der Förderkreis übernimmt den Eintrittspreis.

Wer sich für eine Mitgliedschaft interessiert oder aktiv werden möchte, kann sich mit den Vorsitzenden des Vereins in Verbindung setzen. Neue Ideen und Aktivitäten sind immer willkommen.



Theodor-Zink-Museum | Wadgasserhof
STADTMUSEUM
KAISERSLAUTERN



**Geschichte bewahren.
Zukunft gestalten.**



FÖRDERKREIS
STADTMUSEUM
KAISERSLAUTERN E.V.

Kontakt

Michael Staudt, 1. Vorsitzender
Wörthstraße 3 · 67659 Kaiserslautern
Telefon 0631 3702773 oder 3625810

Uta Mayr-Falkenberg, 2. Vorsitzende
Auf der Rott 4 · 67661 Kaiserslautern
Telefon 0631 3503426

E-Mail info@stadtmuseum-kaiserslautern.de
Internet www.stadtmuseum-kaiserslautern.de



FÖRDERKREIS
STADTMUSEUM
KAISERSLAUTERN E.V.



Das Stadtmuseum Kaiserslautern

Stadt- und Kulturgeschichte im Zeitraffer

Sie interessieren sich für die Geschichte Ihrer Stadt? Für Geschichte(n) von Menschen, die hier gelebt haben und leben? Dann sind Sie bei uns richtig. Das Stadtmuseum Kaiserslautern (Theodor-Zink-Museum | Wadgasserhof) präsentiert in zwei Häusern der historischen Altstadt eine Fülle von Kunstwerken und Objekten von der Steinzeit bis heute. Die beiden malerischen Hofanlagen des Gebäudekomplexes liegen unmittelbar hinter der ehemaligen Stadtmauer an der historischen Haupt- und Handelsstraße der Stadt. 2018 feiert das Museum bereits das 40jährige Bestehen des 1978 am aktuellen Standort eröffneten Museums.

Die Sammlung geht zurück auf die Tätigkeit des Konservators und Heimatforschers Theodor Zink (1871-1934), der erstmals im Jahr 1926 eine öffentliche Präsentation ausgewählter Exponate im damaligen „Stadtmuseum“ des früheren Rathauses zeigen konnte - heute befindet sich dort die Emmerich-Smola-Musikschule und Musikakademie der Stadt Kaiserslautern. Nach dem Tod des Gründers wurde 1934 das „Theodor-Zink-Museum“ in den Räumen der früheren „Spittelmühle“ am Stiftsplatz



eröffnet (heute Standort des Hotel SAKS), bevor das Projekt im Verlauf des Zweiten Weltkriegs durch Zerstörungen und Auslagerungen vorläufig zum Erliegen kam. Die Gründungsmitglieder des Förderkreises Stadtmuseum haben dann erfolgreich für die im Jahr 1978 erfolgte erneute Museumsgründung geworben.

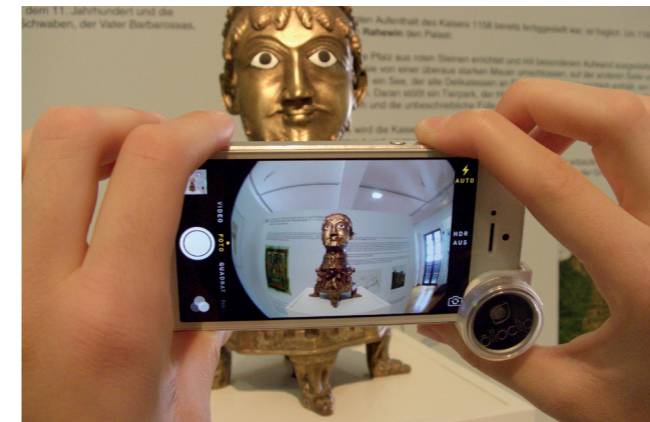
Heute bieten wir allen interessierten Bürgerinnen und Bürgern eine kostenfreie Dauerausstellung zur Stadtgeschichte sowie wechselnde Sonderausstellungen, Führungen und zahlreiche weitere Events für Groß und Klein an. In der „Scheune“ des Museums finden regelmäßig Konzerte, Lesungen und Festveranstaltungen statt. Mit dem Kindertheater „TIM - Theater im Museum“ wird ein besonderes Augenmerk auf Kinder und Jugendliche als Zielgruppe gelegt.

Glanzstücke der Sammlung sind u.a. eine steinerne Grabstele aus keltischer Zeit, Originaldokumente des Mittelalters, ein historisches Stadtmodell, kostbare

Objekte aus der Zunft- und Industriegeschichte sowie eine Dokumentation zur 1886 eingeweihten Synagoge der Stadt, die 1938 der NS-Herrschaft zum Opfer fiel. Moderne digitale Technik erweckt dabei im Kassensbereich verschiedene historische Bauwerke in der Stadt zu neuem Leben und lädt zum virtuellen Rundgang ein. Im Wadgasserhof, einem ehemaligen Wirtschaftshof der Prämonstratenserabtei Wadgassen an der Saar, sind Reste der spätgotischen Hauskapelle (15. Jh.), eine reich verzierte Stuckdecke aus der Barockzeit sowie große Teile unserer Porzellan- und Keramiksammlung (16.-21. Jh.) zu bewundern.

Wenn Sie einen Besuch mit einer Gruppe planen, können Sie eine Führung aus einer Vielzahl von Themen wählen. Schulklassen und Kindergartengruppen sind uns besonders willkommen.

Wir freuen uns auf Ihren Besuch!



Öffnungszeiten:

Mittwoch bis Freitag 10:00 bis 17:00 Uhr
 Samstag, Sonntag und an Feiertagen 11:00 bis 18:00 Uhr
 Montag und Dienstag geschlossen

Eintrittspreise:

Dauerausstellungen Eintritt frei
 Sonderausstellungen 4,00 EUR
 2,50 EUR ermäßigt
 Schulklassen Eintritt frei

Führungen (mit vorheriger Anmeldung)

Schulklassen 25,00 EUR
 Gruppen 55,00 EUR
 Gruppen außerhalb der Öffnungszeiten und am Wochenende 70,00 EUR

Werden Sie Mitglied im Förderkreis Stadtmuseum Kaiserslautern e.V.

Hiermit erkläre ich meinen / unseren Beitritt zum Förderkreis Stadtmuseum Kaiserslautern e.V.

Vorname, Name / Institution

Straße, Nr.

PLZ, Ort

Telefon

E-Mail

Datum des Eintritts

Gläubiger-ID Nummer: DE68ZZZ00000387812

SEPA Lastschriftsmandat

Ich ermächtige den Förderkreis Stadtmuseum Kaiserslautern e.V. von meinem Konto widerruflich den fälligen Jahresbeitrag von derzeit 30,- Euro für Einzelpersonen und 100,- Euro für Institutionen von folgendem Konto durch Lastschrift einzuziehen. Zugleich weise ich mein Kreditinstitut an, die vom Förderkreis auf mein Konto gezogene Lastschriften einzulösen. Hinweis: Ich kann innerhalb von acht Wochen, beginnend mit dem Belastungsdatum, die Erstattung des belasteten Betrages verlangen. Es gelten dabei die mit meinem Kreditinstitut vereinbarten Bedingungen.

Kontoinhaber

Geldinstitut

BIC oder Bankleitzahl

IBAN oder Kontonummer

Ort, Datum

Unterschrift

Möchten Sie Geld spenden?

Der Förderkreis ist als gemeinnützig anerkannt. Spendenquittungen werden erstellt. Die eingehenden Gelder werden nur für satzungsgemäße Zwecke verwendet.

Bankverbindung/Spendenkonto
 Kreissparkasse Kaiserslautern
 BIC MALADE51KLK
 IBAN DE66 5405 0220 0000 0269 71